



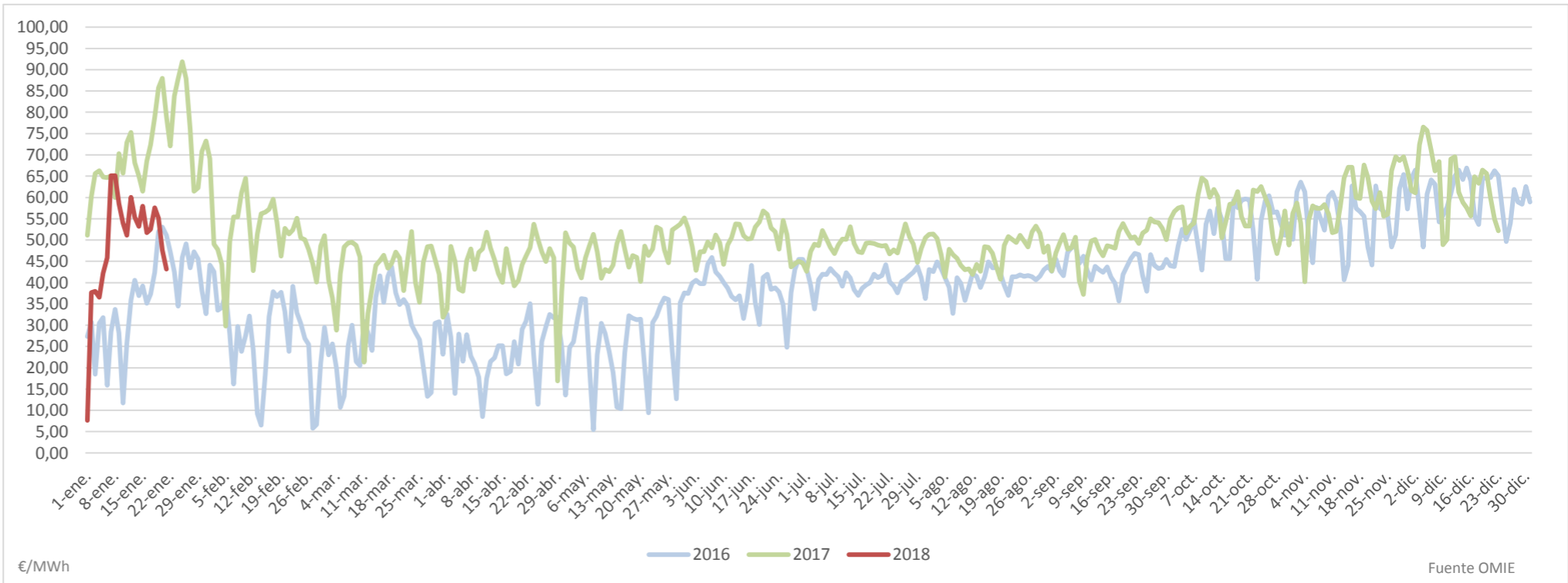
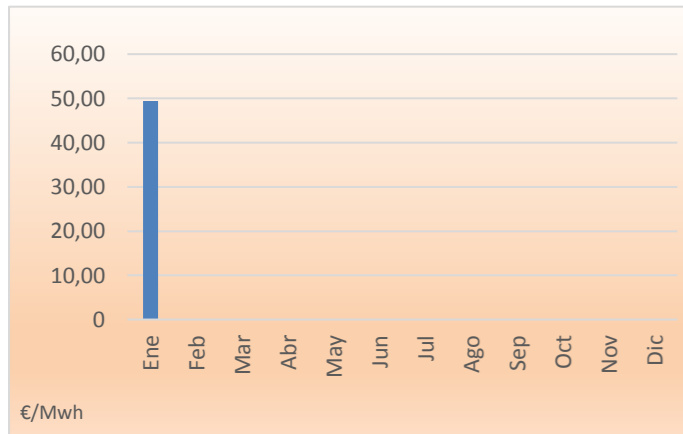
PRECIO MEDIO ARITMÉTICO MERCADO DIARIO ELÉCTRICO AÑO 2018

| | Año | Fecha | €/Mwh |
|--------------|------|---------|-------|
| Máximo Anual | 2016 | 15-dic. | 66,92 |
| Mínimo Anual | | 8-may. | 5,46 |
| Máximo Anual | 2017 | 25-ene. | 91,88 |
| Mínimo Anual | | 30-abr. | 16,90 |
| Máximo Anual | 2018 | 7-ene. | 65,11 |
| Mínimo Anual | | 1-ene. | 7,64 |

Precio Medio Aritmético Mensual

| Mes | Año 2016 | Año 2017 | Año 2018 |
|------------|----------|----------|----------|
| Enero | 36,53 | 71,49 | 49,33 |
| Febrero | 27,50 | 51,74 | |
| Marzo | 27,79 | 43,18 | |
| Abril | 24,11 | 43,69 | |
| Mayo | 25,76 | 47,11 | |
| Junio | 38,90 | 50,22 | |
| Julio | 40,53 | 48,69 | |
| Agosto | 41,12 | 47,46 | |
| Septiembre | 43,59 | 49,21 | |
| Octubre | 52,83 | 56,79 | |
| Noviembre | 55,23 | 59,19 | |
| Diciembre | 60,49 | 63,23 | |

Fuente: Omel



Mercados Diarios Europeos 2018

